

LANDESHAUPTSTADT
STUTT GART



Gemeinde Stuttgart
Gemarkung Stuttgart
Flur 1

Veränderungsnachweis

Nr. 2009/37

Fortführungsnummern 1 bis 4 und Karte (1 Blatt)

Stuttgart, 03.03.2009

Wirth

Eignungsprüfung 03.03.2009

Bekanntgabe an Antragsteller am —

Bekanntgabe an Eigentümer am 03.03.2009

Fortführungsmittelung abgegeben am 03.03.2009 an das Grundbuchamt Stuttgart

Bemerkungen : VN-Kopie an 23

Antragsnummer 092430003

19. Mai 2015

Flurstückszerlegung

Vor der Veränderung

Flur 1
 Flurstück 1311/3 Flurstücksfläche 459 131 m2

Nach der Veränderung

Flur 1 Flurkarte NO 2308 RiB 3646
 Flurstück 1311/3 Flurstücksfläche 459 131 m2

Lage Dornhalde

Tatsächliche Nutzung
 456 501 m2 Mischwald
 2 630 m2 Bach

Klassifizierung als Waldfläche
 456 501 m2 Wald

Klassifizierung als Gewässerfläche
 2 630 m2 Gewässer II. Ordnung

Flur 1 Flurkarte NO 2307 RiB 3845
 Flurstück 1311/130 Flurstücksfläche 0 m2

Lage Auf der Dornhalde

Tatsächliche Nutzung
 0 m2 Gebäude- und Freifläche Wohnen

Veränderungsnachweis 2009/37

Fortführungsnummer 2

Gemarkung Stuttgart

Datum 03.03.2009 Seite 1

Flurstückszerlegung

Vor der Veränderung

Flur 1
 Flurstück 1311/4 Flurstücksfläche 105 031 m²

Nach der Veränderung

Flur 1 Flurkarte NO 2307 RiB 3745
 Flurstück 1311/4 Flurstücksfläche 98 675 m²

Lage Dornhaldenfriedhof
 Auf der Dornhalde 8

Tatsächliche Nutzung
 379 m² Gebäude- und Freifläche öffentliche Zwecke
 98 296 m² Friedhof

Gebäude
 Lage Auf der Dornhalde 8
 Nutzung Friedhofsgebäude
 Fläche 182 m²
 Nutzung Friedhofsgebäude
 Fläche 84 m²
 Nutzung Garage
 Fläche 36 m²

Flur 1 Flurkarte NO 2307 RiB 3845
 Flurstück 1311/41 Flurstücksfläche 2 674 m²
 Lage Auf der Dornhalde 1, 1 A

Tatsächliche Nutzung
 2 674 m² Gebäude- und Freifläche Wohnen

Gebäude
 Lage Auf der Dornhalde 1
 Nutzung Wohnhaus
 Fläche 70 m²
 Nutzung Schuppen
 Fläche 154 m²
 Nutzung Schuppen
 Fläche 12 m²
 Lage Auf der Dornhalde 1 A
 Nutzung Wohnhaus
 Fläche 85 m²
 Nutzung Wohnhaus
 Fläche 6 m²

Fortsetzung Seite 2

Veränderungsnachweis 2009/37

Fortführungsnummer 2

Gemarkung Stuttgart

Datum 03.03.2009 Seite 2

Nutzung Lagergebäude
Fläche 71 m²

Flur 1
Flurstück 1311/131
Lage Dornhalde

Flurkarte NO 2307 RiB 3845
Flurstücksfläche 1 478 m²

Tatsächliche Nutzung
1 478 m² Mischwald

Flur 1
Flurstück 1311/132
Lage Dornhalde

Flurkarte NO 2307 RiB 3845
Flurstücksfläche 2 204 m²

Tatsächliche Nutzung
2 204 m² Mischwald

Flurstücksverschmelzung

Vor der Veränderung

Flur	1	
Flurstück	1311/3	Flurstücksfläche 459 131 m ²
Flur	1	
Flurstück	1311/131	Flurstücksfläche 1 478 m ²
Flur	1	
Flurstück	1311/132	Flurstücksfläche 2 204 m ²

Nach der Veränderung

Flur	1	Flurkarte NO 2308 RiB 3646
Flurstück	1311/3	Flurstücksfläche 462 813 m ²

Lage Dornhalde

Tatsächliche Nutzung
 460 183 m² Mischwald
 2 630 m² Bach

Klassifizierung als Waldfläche
 460 183 m² Wald

Klassifizierung als Gewässerfläche
 2 630 m² Gewässer II. Ordnung

Fortführungsnummer

4

Gemarkung

Stuttgart

Datum 03.03.2009

Seite 1

Veränderungsnachweis 2009/37

Flurstücksverschmelzung

Vor der Veränderung

Flur	1	
Flurstück	1311/41	Flurstücksfläche 2 674 m2
Flur	1	
Flurstück	1311/130	Flurstücksfläche 0 m2

Nach der Veränderung

Flur	1	Flurkarte NO 2307 RiB 3845
Flurstück	1311/41	Flurstücksfläche 2 674 m2

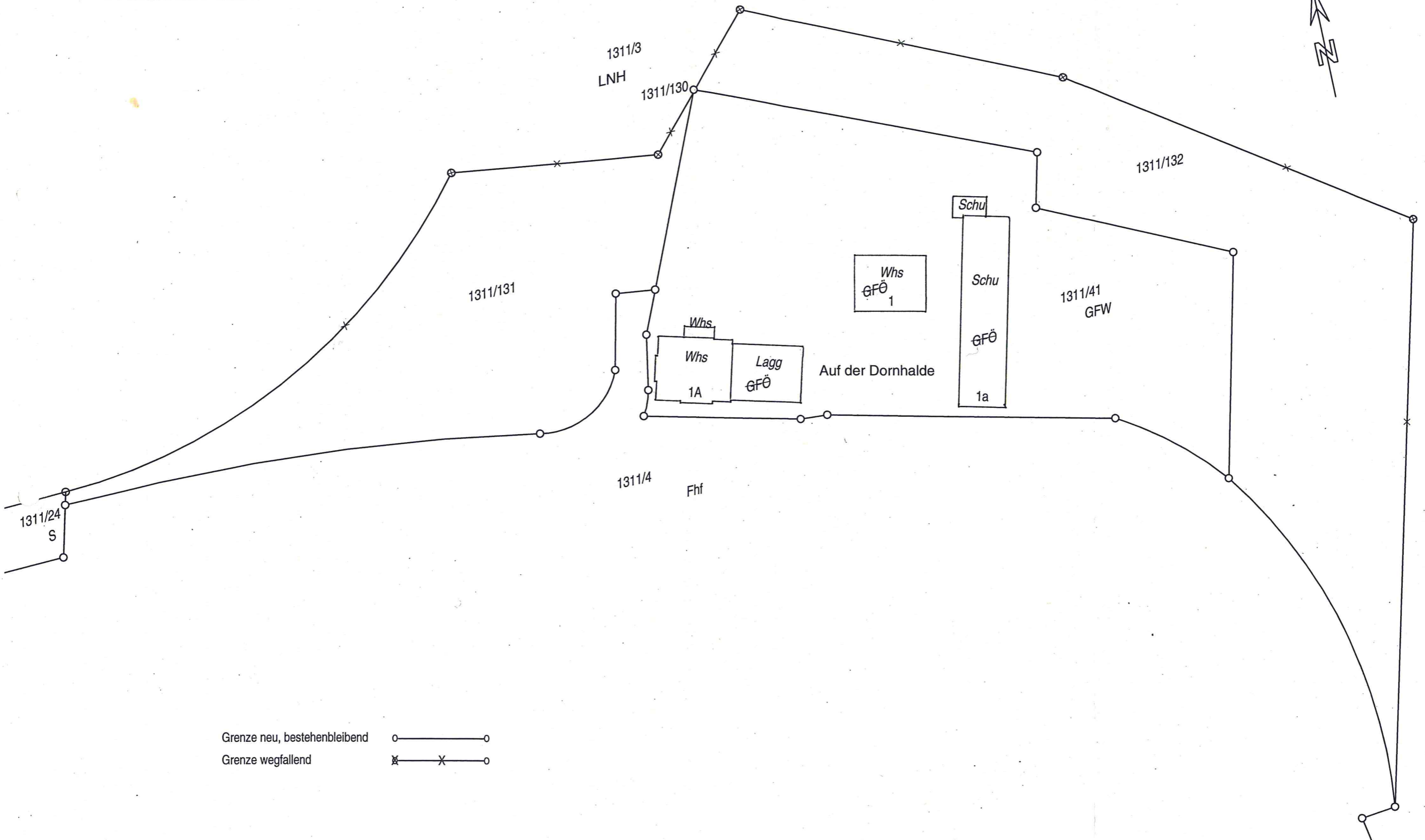
Lage Auf der Dornhalde 1, 1 A

Tatsächliche Nutzung
2 674 m2 Gebäude- und Freifläche Wohnen

Gebäude

Lage	Auf der Dornhalde 1
Nutzung	Wohnhaus
Fläche	70 m2
Nutzung	Schuppen
Fläche	154 m2
Nutzung	Schuppen
Fläche	12 m2
Lage	Auf der Dornhalde 1 A
Nutzung	Wohnhaus
Fläche	85 m2
Nutzung	Wohnhaus
Fläche	6 m2
Nutzung	Lagergebäude
Fläche	71 m2

KARTE
 Maßstab 1 : 500
 Flurkarte NO 2307
 VN-Nr.: 2009 / 37 Gemarkung: Stuttgart Flur 1



Grenze neu, bestehenbleibend ○ ——— ○
 Grenze wegfallend ✕ ——— ✕